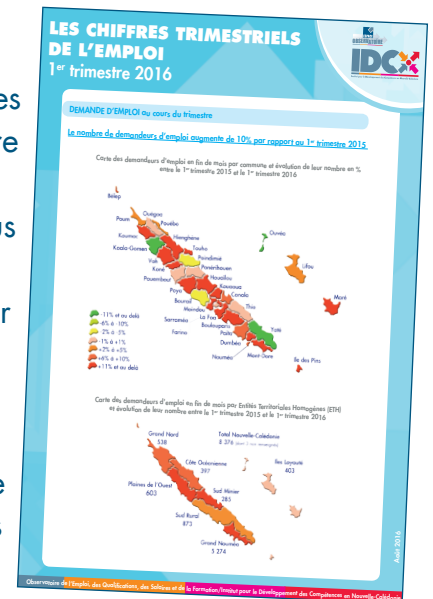


L'Espace Observatoire de l'Institut pour le Développement des Compétences en Nouvelle-Calédonie présente le marché de l'emploi au premier trimestre 2016.

Cette publication de 12 pages traite de l'offre et de la demande sous différents angles :

- la répartition et l'évolution par domaines d'activités, par provinces, par communes et par Entités Territoriales Homogènes ;
- le profil des demandeurs et des offres d'emploi ;
- le classement des métiers les plus demandés et les plus offerts ;
- quelques tendances du marché du travail (source DTENC) : le chômage partiel, le travail temporaire, le licenciement économique et le travail des salariés étrangers.



+10% de demandeurs d'emploi en Nouvelle-Calédonie par rapport au 1^{er} trimestre 2015 : +13 % en province Nord, +10% en province Sud. Cette hausse concerne tous les profils de demandeurs, sans distinction d'âge, de sexe ou de diplôme.

-14% d'offres d'emploi enregistrées par les services de placement provinciaux par rapport au 1^{er} trimestre 2015.

45 % des offres d'emploi se concentrent sur 3 domaines professionnels : « Services à la personne et à la collectivité », « Support à l'entreprise » et « Construction, bâtiment et travaux publics ».

51 % des demandeurs d'emploi plébiscitent ces même domaines.

Vous pouvez consulter la version numérique de cette publication **sur le site Internet www.idcnc.nc** dans les rubriques *Actualités* et *Espace Observatoire*, comme l'ensemble des publications de l'IDC-NC.

Précision : le terme « demande » concerne ici des Demandeurs d'Emploi en Fin de Mois (DEFM) qui sont les demandeurs actifs en fin de mois, aussi nommé « stock ». L'indicateur est donné en moyenne mensuelle. Lorsqu'on parle d'offre, il s'agit des Nouvelles Offres d'Emploi (NOE) qui sont les nouvelles offres déposées par les employeurs auprès des services de placement provinciaux. L'indicateur comptabilise le nombre de postes offerts.

L'Observatoire de l'IDC-NC est en charge du suivi et de l'analyse du marché de l'emploi en Nouvelle-Calédonie. Au-delà de la diffusion et de l'analyse des principaux résultats (évolutions et caractéristiques de l'offre et de la demande d'emploi), son champ de compétences se situe à un niveau « Métier ». Les données issues des enregistrements des services de placement provinciaux sont agrégées à d'autres sources afin de dresser un inventaire quantitatif le plus juste possible des besoins en emplois et formations.